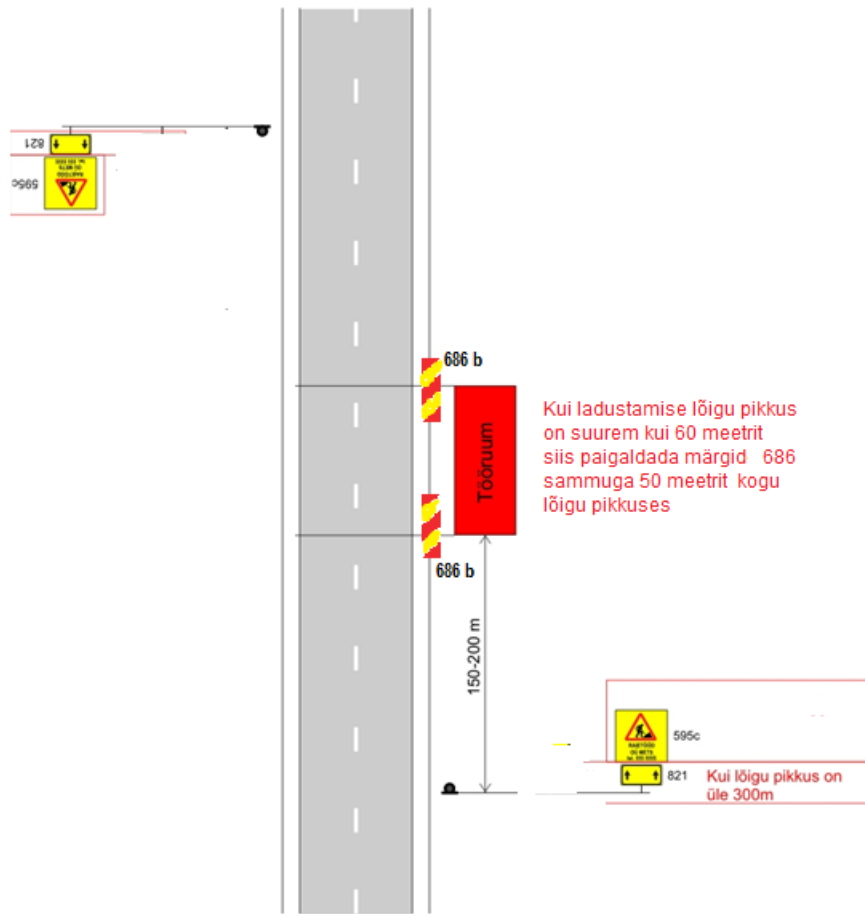


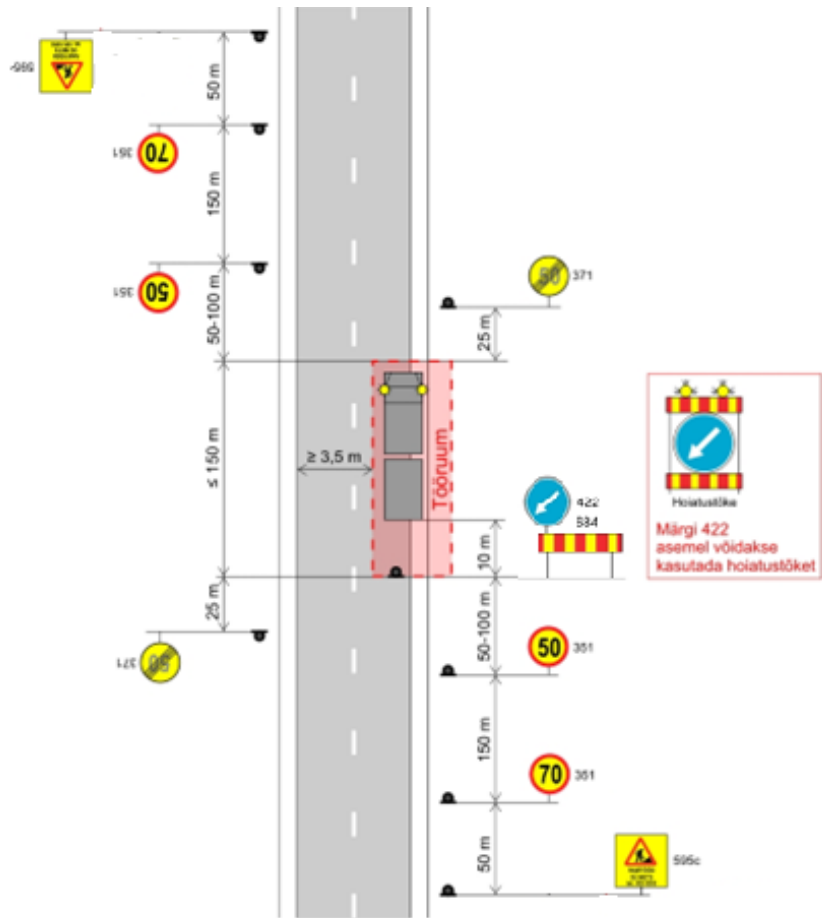
<div>KOOSKÕLASTATUD</div> <div>Transpordiameti Ida osakond</div> <div>Korrashoiu ja liikluskorralduse üksus</div> <div>Lääne-Virumaa liikluskorraldaja Gendra Melts</div> <div>20. veebruar 2026 a</div> <div>Leht 1 lehti 3</div>	<div></div>						
<div>TINGIMUSED:</div> <div>1. Liikluse korraldamisel objektil juhinduda määrusest „Nõuded ajutisele liikluskorraldusele“ nr 43 ja juhenditest „Riigiteede ajutine liikluskorraldus“ MA 2018-009 ning „Metsamaterjali ladustamise ja teelt laadimise juhend“ KT_014_J4</div> <div>2. Paigaldatavad ajutised liiklusmärgid peavad olema valmistatud 2. klassi valgustpeegeldava kilega. Liikluse korraldamisel riigiteel kasutada 2. suurusgrupi liiklusmärke.</div> <div>3. Teele paigaldatud ajutise märgi kõrgus teekattest peab olema vähemalt 0,6 m.</div> <div>4. Kui liiklusmärk paigaldatakse kauemaks kui 30 päevaks siis peab selle paigaldama vastavalt alalistele märkidele esitatud nõuetele.</div> <div>5. Ladustamiskohta tähistavad liikluskorraldusvahendid paigaldada ladustamise alustamisel ja eemaldada pärast materjalivirna eemaldamist ning teemaa korrastamist.</div> <div>6. Tööst teavitaval liiklusmärgil 595c peab olema antud objektiga tegeleva tööde juhi telefoninumber</div> <div>7. Virnastamistöö teha metsapoolsest küljest.</div> <div>8. Sõiduteel väljaspool tööruumi ei tohi parkida sõidukeid ja mehhanisme ega ladustada materjale.</div> <div>9. Tagada tööde tegemise alal tee katte puhtus.</div> <div>10. Puiduvirna kaugus teepeenra välisäärest vähemalt 4 meetrit. Ladustatud materjali virn tähistada kogu pikkuses märkidega 686, märkide samm ≤ 50 m</div> <div>11. Puiduvirn ei tohi varjata teel olevaid liiklusmärke</div>	Tüüpjoonis		Metsamaterjali ladustamine kattega tee äärde – kiirus 70-90 km/h			Joonis 5-1	
	Töö nimetus		Metsamaterjali ladustamine riigitee teemaal			Töö tegemise aeg	20.02-14.04.25
	Tööde asukoht		Tee nr	17120	Tee nimi	Sämi-Sonda-Kiviõli tee	
			Muu info		Töökoht teest vasakul		
	Tööde tegija		Eastforest OÜ, Remondi, Mäetaguse alevik, 41301 Alutaguse vald, Ida-Viru maakond, e-post eastforestinfo@gmail.com				
	Liikluskorralduse eest vastutaja		Nimi	Marek Peet			Tel. nr 5112813

KOOSKÕLASTATUD  
 Transpordiameti Ida osakond  
 Korrashoiu ja liikluskorralduse üksus  
 Lääne-Virumaa liikluskorraldaja Gendra Melts  
 20. veebruar 2026 a  
 Leht 2 lehti 3

- Teel ja teemaal töid tegeval sõidukil peab olema sisse lülitatud vähemalt üks nõuetele vastav ja igas suunas nähtav kollane vilkur või vilkurite kombinatsioon
- Langetamis-, virnastamis- ja laadimistöid tegevate masinate töötuled ei tohi pimestada teel liiklejaid
- Kiirust piirata ja teed kitsendada on lubatud ainult laadimistöö ajal. Kui veok sõidab ära siis piirang eemaldada.
- Pimedal ajal tehtava laadimistöö korral on hoiatustökke kasutamine kohustuslik
- Laadimistöö ajal peab töötava laadimismasina ohutusruumi kõrvale jääva tee katte laius olema vähemalt 3,5 meetrit
- Metsamaterjali äraveol lähtuda teele kehtestatud massipiirangust ning veokite sõidu keelust.
- Töötamisel elektripaigaldise kaitsevööndis juhendada elektriohutuse nõuetest
- Vähemalt 24 tundi enne tööde alustamist või liikluskorralduse muutmist teavitada liiklusjuhtimiskeskust e-post [tmc@transpordiamet.ee](mailto:tmc@transpordiamet.ee) või Transpordiametit Tark Tee liikluspiirangute iseteeninduskeskkonnas, millele pääseb ligi Transpordiameti e-teeninduse kaudu.

Kooskõlastatud liikluskorralduse joonised ei asenda teel ja teemaal töötamise luba

Liikluskorralduse joonis peab olema koos tööloaga tööde tegemise ajal objektil.



Tüüpjoonis	Metsamaterjali laadimistööd – kiirus 90 km/h					Joonis 6-1	
Töö nimetus	Metsamaterjali laadimine riigiteel				Töö tegemise aeg	20.02-14.04.25 Kell 08.00-18.00	
Tööde asukoht	Tee nr	17120	Tee nimi	Sämi-Sonda-Kiviõli tee		Km	12,16-12,85
	Muu info	Töökoht teest vasakul					
Tööde tegija	Eastforest OÜ, Remondi, Mäetaguse alevik, 41301 Alutaguse vald, Ida-Viru maakond, e-post eastforestinfo@gmail.com						
Liikluskorralduse eest vastutaja		Nimi	Marek Peet		Tel. nr	5112813	

## Laoplatsi asukoht

